

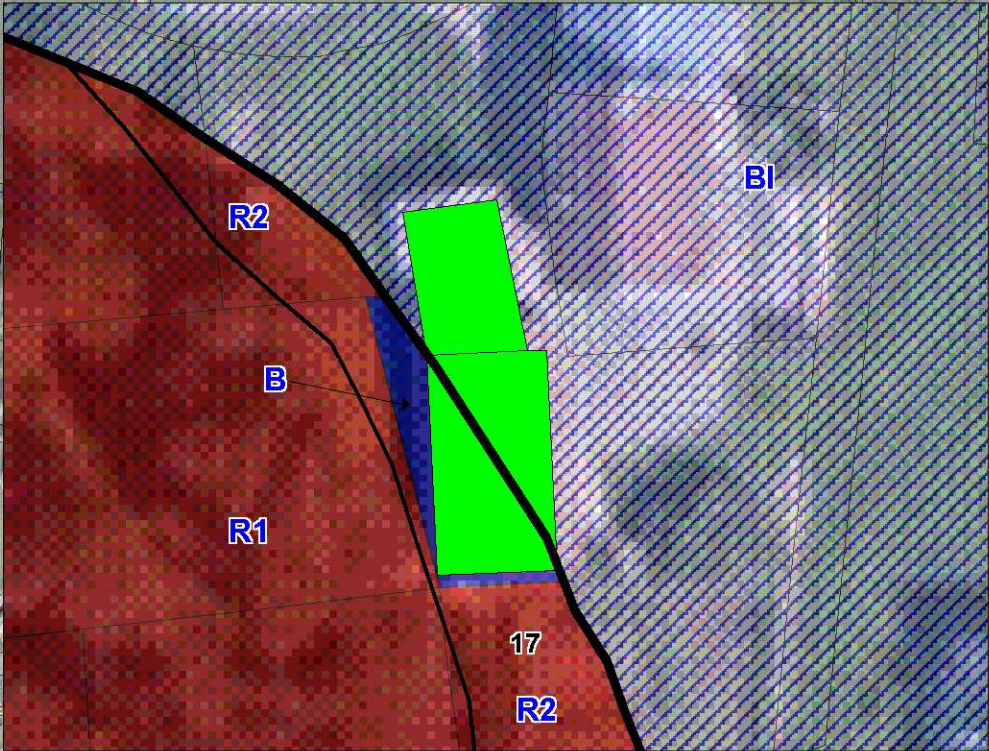
Principe réglementaire

■ R1 et R2 Zone interdiction

■ B Zone constructible sous conditions

▨ BI Zone constructible sans conditions

Echelle: 1/500



Type de bâti

■ Habitat

■ Batiments Agricoles

Infrastructure de transport

— Autoroute

— Réseau routier

— chemin

||||| ferres

↔ HT Ligne électrique

- - - Limites communales

▭ Périmètre d'exposition aux risques

119 N° de parcelle

▭ Périmètre du PPRM

 Liberté • Égalité • Fraternité RÉPUBLIQUE FRANÇAISE Direction Départementale des Territoires SAVOIE	Ministère de l'Ecologie, du Développement Durable, et de l'Energie Direction Départementale des Territoires de la Savoie	
Plan de Prévention des Risques Miniers		
Commune de Sonnaz		
Carte 3/3	Zonage réglementaire Dossier approuvé	
	Echelle: 1/3000	15 Novembre 2013 SSR